

Mutina

Folded ^{XL} by Raw Edges



IT

Informazioni generali
Consigli di posa e manutenzione
Colori
Specifiche tecniche
Imballo



Informazioni generali

collezione	Folded XL
design	Raw Edges, 2017
produzione	Industriale
materiale	Gres porcellanato non smaltato ad impasto omogeneo
caratteristiche	Lastre squadrate e rettificate ognuna esattamente uguale all'altra
spessore	5,6 mm
formato nominale	100-300 cm (39,4"-118")
specifiche	<ul style="list-style-type: none">- 1 colore- Gres porcellanato extra white senza aggiunta di smalti o agenti colorati- Argilla pura pressata con una macchina di ultima generazione per ottenere una superficie strutturata anche su grandi lastre- Rettificato per consentire una fuga di 2 mm- Adatta sia a pavimento che a rivestimento, per uso interno ed esterno
brevetti	Modello depositato (piastrelle) n° 001912999-011 – data di deposito: 06/09/2011
categoria	UNI EN 14411 App G (BIA group) UGL

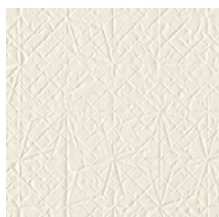


100-300 cm
39,4"-118"

Consigli di posa e manutenzione

destinazione d'uso	Pavimento, rivestimento – interno, esterno.
consigli di posa	Verifica della planarità con staggia di 2 metri di lunghezza appoggiandola sul massetto in tutte le direzioni. Tolleranza massima ammessa 3 mm. Oltre tale differenza, utilizzare appositi prodotti autolivellanti.
collante consigliato	Per la posa a pavimento delle lastre, su sottofondi quali massetti cementizi, in anidrite (previa applicazione di primer), solitamente sono utilizzati per il formato massimo adesivi cementizi di classe C2S2. Su riscaldamento a pavimento anche i formati minori devono essere applicati con adesivi cementizi di classe C2S2. Su pavimentazioni preesistenti o vecchia ceramica, è consigliabile utilizzare collanti a presa rapida.
fuga consigliata	2 mm. Utilizzare i cunei distanziatori per correggere le differenze di calibro tra le piastrelle.
stucco consigliato	Stucco cementizio / stucco epossidico.
consigli di pulizia fine cantiere	STUCCO CEMENTIZIO: Acido tamponato (es. DETERDEK PRO di FILA, o similari). Bagnare il pavimento con acqua, diluire il prodotto 1:5 con acqua e versare sul pavimento. Aspettare 2 o 3 minuti poi utilizzare scotch brite bianco e risciacquare bene con acqua pulita. STUCCO EPOSSIDICO: Detergente alcalino (es. FILA CR10 o similari). FILA CR10: da applicare puro, lasciare agire circa 30 minuti e utilizzare lo scotch brite verde. SILICONE: Solvente per silicone (es. FILA ZERO SIL) da versare puro direttamente sulla macchia, attendere 20 minuti e sempre con l'utilizzo di scotch brite rimuovere l'alone. PITTURA: Di solito si toglie con acqua, ma se sono state utilizzate delle pitture in resina o smalti particolari, meglio chiedere alla ditta produttrice del colore quale sia il solvente più adatto. RUGGINE: Smacchiatore rimuovi ruggine (es. FILA NO RUST.) Applicare il prodotto sulla macchia, lasciare agire 15 minuti circa, asportare il residuo e sciacquare accuratamente.
pulizia generale (piastrelle posate)	Consigliamo l'utilizzo di un detergente neutro diluito in acqua. Evitare l'uso di prodotti acidi o alcalini, cere e/o impregnanti. Durante la pulizia ordinaria si consiglia di utilizzare il meno possibile quanto di più abrasivo (come pagliette e spugne di ferro o acciaio). Questa raccomandazione deve essere rispettata rigorosamente nel caso di piastrelle con una finitura superficiale lucida poiché sono più suscettibili al rischio di graffi, perdita di lucentezza, ecc. In caso di sporco pesante o superfici particolarmente ruvide, utilizzare un detergente alcalino e risciacquare dopo il lavaggio. Per grandi superfici si consiglia l'uso di una macchina lavapavimenti. Durante le procedure di pulizia quotidiane, è necessario ricordare che alcuni tipi di sporco (polvere, sabbia) aumentano l'effetto abrasivo del traffico pedonale. Pertanto si consiglia di posizionare un tappetino all'ingresso.
calibro (misura reale)	1000 mm x 3000 mm

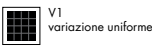
Colori



Per informazioni sulle fughe disponibili, contattare l'ufficio commerciale

Specifiche tecniche

NORMA	CARATTERISTICHE	VALORE PRESCRITTO	FOLDED XL
ISO 10545/2	DIMENSIONI		
	lunghezza e larghezza	± 0,6%	conforme
	spessore	± 5%	
	rettilineità degli spigoli	± 0,5%	
	ortogonalità	± 0,5%	
	planarità	± 0,5%	
ISO 10545/3	assorbimento d'acqua	< 0,5%	conforme
ISO 10545/6	resistenza all'abrasione profonda	≤ 175mm ³	conforme
ISO 10545/9	resistenza agli sbalzi termici	nessuna alterazione visibile	resiste
ASTM C484		no samples must show visible defects	invariato
ISO 10545/12	resistenza al gelo	nessuna alterazione visibile	resiste
ISO 10545/13	resistenza agli attacchi chimici	nessuna alterazione visibile	resiste
ISO 10545/14	resistenza alle macchie	classe 3	classe 5
DIN 51130-04	resistenza allo scivolamento	valori medi 6÷10° R9 10÷19° R10 19÷27° R11 27÷35° R12 > 35° R13	R10
DIN 51097		–	–
DCOF		> 0,42	0,68
Pendulum AS/NSZ 4586-13			–
LEED CERTIFICATION 4.1			30% materiale riciclato pre-consumo
ISO 14000 and ISO 9001			
Robinson Test		–	–
VOC Emission			disponibile su richiesta
Declaration of Contents			disponibile su richiesta
EPD			disponibile su richiesta
SDS			disponibile su richiesta
BPD3			disponibile su richiesta
HPD			disponibile su richiesta



Imballo

FORMATO	PZ-MQ	PZ-SCAT	MQ-PZ	PZ-PAL	KG-PZ	KG-PAL	MQ-PAL
100-300 cm	0,33	1	3	13	42,60	554,00	39,00