

Mutina

Folded ^{XL} by Raw Edges



ES

Información general
Consejos de colocación y mantenimiento
Colores
Especificación técnica
Embalaje



Información general

colección	Folded XL
diseño	Raw Edges, 2017
producción	Industrial
material	Gres porcelánico homogéneo sin esmaltar
características	Losas escuadradas y rectificadas, cada una exactamente igual que las demás
espesor	5,6 mm
tamaño nominal	100-300 cm (39,4"-118")
especificaciones	<ul style="list-style-type: none">- 1 color- Tamaño 100 x 300 cm rectificado - espesor 5,6 mm.- Cuerpo extra blanco de gres porcelánico, sin adiciones de esmaltes ni colorantes.- Arcilla cerámica pura prensada en una máquina de última generación para obtener superficies texturizadas incluso en losas grandes.- Bordes rectificados para permitir una junta de solo 2 mm.- Adecuado para pavimentos y revestimientos, para uso interior y exterior.
patentes	Registered design (tiles) n° 001912999-011 – date of registration: 06/09/2011
normativa	UNI EN 14411 App G (BIA group) UGL

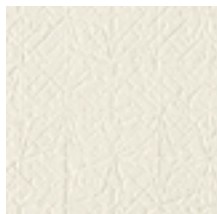


100-300 cm
39,4"-118"

Consejos de colocación y mantenimiento

uso	Pavimento, revestimiento, interior, exterior.
consejos de colocación	Comprobar la planicidad con una regla de 2 metros de largo colocándola sobre la solera en todas las direcciones. Tolerancia máxima admitida 3 mm. Superando esta diferencia, utilizar productos autonivelantes específicos.
adhesivo recomendado	Para el solado de las placas sobre soportes como soleras de cemento o de anhidrita (previa aplicación de imprimación), normalmente se utilizan adhesivos cementosos de clase C2S2 para el formato máximo. Sobre sistemas de calefacción por suelo radiante, incluso los formatos más pequeños deben colocarse con adhesivos cementosos de clase C2S2. En los suelos ya existentes o en las baldosas viejas, se recomienda utilizar adhesivos de fraguado rápido.
junta recomendada	2 milímetros. Utilice cuñas para compensar las posibles diferencias de calibre.
junta recomendadas	Junta cementosa / junta epoxi
consejos para la limpieza de fin de obra	LECHADA DE CEMENTO: Ácido tamponado (p. ej. DETERDEK PRO de FILA o similares). Mojar el pavimento con agua, diluir el producto 1:5 con agua y echarlo en el pavimento. Esperar 2-3 minutos y, a continuación, utilizar scotch brite blanco. Posteriormente, enjuagar bien con agua limpia. LECHADA EPOXI: Detergente alcalino (p. ej. FILA CR10 o similares). FILA CR10: aplicarlo puro, esperar 30 minutos y utilizar scotch brite blancoverde. SILICONAS: Solvente para siliconas (p. ej. FILA ZEROSIL o similares). Agitar antes de usar, aplicar el producto puro cubriendo completamente cada residuo de silicona presente. Dejar actuar unos 20 minutos. A continuación intervenir con la espátula presente en la confección para despegar los residuos reblandecidos y recogerlos con paño o papel absorbente. PINTURA: Se quita por lo general con agua. No obstante, si se utilizan pinturas de resina o esmaltes especiales, preguntar mejor al fabricante de la pintura por el solvente más adecuado. HERRUMBRE: Producto como p. Ej. FILA NO RUST. Aplique el producto sobre la mancha, déjelo durante 15 minutos, elimine los residuos y enjuague bien.
limpieza general (instalación)	Se recomienda usar detergente neutro diluido en agua. Evite el uso de productos ácidos o alcalinos, ceras y / o impregnantes. Durante la limpieza ordinaria, se recomienda usar artículos extremadamente abrasivos (como estropajos y esponjas de hierro o acero) lo menos posible. Esta recomendación debe cumplirse rigurosamente en el caso de baldosas con un acabado de superficie brillante, ya que son más susceptibles al riesgo de rayones, arañazos y pérdida de brillo, etc. En caso de suciedad intensa o superficies especialmente texturizadas, utilice un producto alcalino detergente y enjuague después del lavado. Para superficies grandes, se recomienda el uso de una máquina fregasuelos. Durante los procedimientos de limpieza diarios, es necesario recordar que ciertos tipos de suciedad (polvo, arena) aumentan el efecto abrasivo del tráfico peatonal. Por lo tanto, le recomendamos que evite este tipo de suciedad, que entra desde el exterior, colocando un felpudo en la entrada.
calibre (medidas reales)	1000 mm x 3000 mm

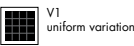
Colores



Para obtener información sobre las juntas disponibles, comuníquese con la oficina de ventas.

Especificación técnica

STANDARD	FEATURES	VALUE REQUIRED	FOLDED XL
ISO 10545/2	SIZES length and width thickness straightness of edges wedging flatness	$\pm 0,6\%$ $\pm 5\%$ $\pm 0,5\%$ $\pm 0,5\%$ $\pm 0,5\%$	in conformity with standard
ISO 10545/3	water absorption	$< 0,5\%$	in conformity with standard
ISO 10545/6	resistance to deep abrasion	$\leq 175\text{mm}^3$	in conformity with standard
ISO 10545/9	resistance to thermal shock	no visible alteration	resistant
ASTM C484		no samples must show visible defects	unaffected
ISO 10545/12	frost resistance	no visible alteration	resistant
ISO 10545/13	resistance to chemical attacks	no visible alteration	resistant
ISO 10545/14	stains resistance	class 3	class 5
DIN 51130-04	slip resistance	medium values 6÷10° R9 10÷19° R10 19÷27° R11 27÷35° R12 > 35° R13	R10
DIN 51097		–	–
DCOF		$> 0,42$	0,68
Pendulum AS/NSZ 4586-13			–
LEED CERTIFICATION 4.1			30% pre-consumer recycled material
ISO 14000 and ISO 9001			
Robinson Test		–	–
VOC Emission			available upon request
Declaration of Contents			available upon request
EPD			available upon request
SDS			available upon request
BPD3			available upon request
HPD			available upon request



Embalaje

SIZE	PCS-SQM	PCS-BOX	SQM-PC	PC-PAL	KG-PC	KG-PAL	SQM-PAL
100-300 cm	0,33	1	3	13	42,60	554,00	39,00