

Mutina

Tape by Raw Edges



ES

Información general
Consejos de colocación y mantenimiento
Colores
Especificación técnica
Embalaje



Información general

colección	Tape
diseño	Raw Edges, 2017
producción	Industrial
material	Gres porcelánico esmaltado
espesor	10 mm
tamaño nominal	20,5-20,5 cm (8"-8")
especificaciones	<ul style="list-style-type: none">- 2 colores base: White y Black- 8 patrones gráficos (patrón completo)- 8 "medios patrones" gráficos para crear transiciones y una mezcla suave entre un patrón y el otro.- 5 combinaciones de patrones base + color: 1 en base negra y 4 en base blanca- Aunque el mosaico NO ESTÁ RECTIFICADO, los patrones están perfectamente centrados para obtener una superficie continua y homogénea- 5 texturas de superficie vitrificada diferentes mezcladas al azar
patentes	Registered design n° 004427748-0001/0027 – date of registration: 31/10/2017
normativa	UNI EN 14411 App G (BIA group) GL



20,5-20,5 cm
8"-8"

Consejos de colocación y mantenimiento

uso	Pavimento, revestimiento – Interior, exterior.
consejos de colocación	Para garantizar una buena armonía de los tonos en la colocación en obra, se recomienda sacar el material simultáneamente de varias cajas.
adhesivo recomendado	Cola para gres porcelánico.
junta recomendada	2 milímetros. Utilice cuñas para compensar las posibles diferencias de calibre.
junta recomendadas	Lechada de cemento / Lechada epoxi.
consejos para la limpieza de fin de obra	<p>LECHADA DE CEMENTO: Ácido tamponado (p. ej. DETERDEK PRO de FILA o similares). Mojar el pavimento con agua, diluir el producto 1:5 con agua y echarlo en el pavimento. Esperar 2-3 minutos y, a continuación, utilizar scotch brite blanco. Posteriormente, enjuagar bien con agua limpia.</p> <p>LECHADA EPOXI: Detergente alcalino (p. ej. FILA CR10 o similares). FILA CR10: aplicarlo puro, esperar 30 minutos y utilizar scotch brite blancoverde.</p> <p>SILICONAS: Solvente para siliconas (p. ej. FILA ZEROSIL o similares). Agitar antes de usar, aplicar el producto puro cubriendo completamente cada residuo de silicona presente. Dejar actuar unos 20 minutos. A continuación intervenir con la espátula presente en la confección para despegar los residuos reblandecidos y recogerlos con paño o papel absorbente.</p> <p>PINTURA: Se quita por lo general con agua. No obstante, si se utilizan pinturas de resina o esmaltes especiales, preguntar mejor al fabricante de la pintura por el solvente más adecuado.</p> <p>HERRUMBRE: Producto como p. Ej. FILA NO RUST. Aplique el producto sobre la mancha, déjelo durante 15 minutos, elimine los residuos y enjuague bien.</p>
limpieza general (instalación)	Se recomienda usar detergente neutro diluido en agua. Evite el uso de productos ácidos o alcalinos, ceras y / o impregnantes. Durante la limpieza ordinaria, se recomienda usar artículos extremadamente abrasivos (como estropajos y esponjas de hierro o acero) lo menos posible. Esta recomendación debe cumplirse rigurosamente en el caso de baldosas con un acabado de superficie brillante, ya que son más susceptibles al riesgo de rayones, arañazos y pérdida de brillo, etc. En caso de suciedad intensa o superficies especialmente texturizadas, utilice un producto alcalino detergente y enjuague después del lavado. Para superficies grandes, se recomienda el uso de una máquina fregasuelos. Durante los procedimientos de limpieza diarios, es necesario recordar que ciertos tipos de suciedad (polvo, arena) aumentan el efecto abrasivo del tráfico peatonal. Por lo tanto, le recomendamos que evite este tipo de suciedad, que entra desde el exterior, colocando un felpudo en la entrada.
calibre (medidas reales)	20,5x20,5: cal 1: desde 203,6x203,6 hasta 205x205 - cal 0: desde 202,1x202,1 hasta 203,5x203,5 (los calibres dependen del lote de producción, recomendamos consultar con anticipación)

Colores



Base Black



Mesh Half Black



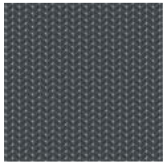
Cobble Half Black



Grainy Half Black



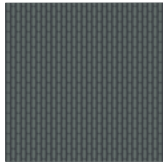
Zigzag Half Black



Mesh Black



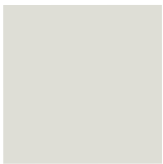
Cobble Black



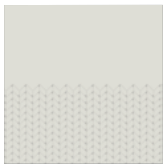
Grainy Black



Zigzag Black



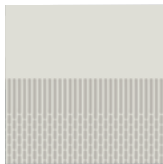
Base White



Mesh Half White



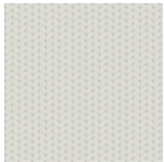
Cobble Half White



Grainy Half White



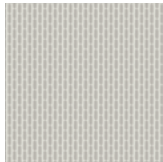
Zigzag Half White



Mesh White



Cobble White



Grainy White



Zigzag White



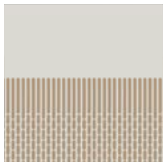
Base White



Mesh Half Brown



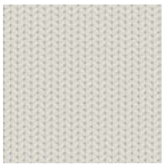
Cobble Half Brown



Grainy Half Brown



Zigzag Half Brown



Mesh Brown



Cobble Brown



Grainy Brown



Zigzag Brown

Para obtener información sobre las juntas disponibles, comuníquese con la oficina de ventas.

Colores



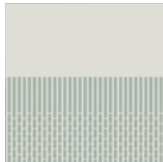
Base White



Mesh Half Green



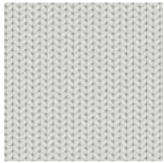
Cobble Half Green



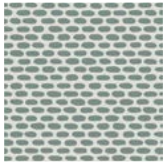
Grainy Half Green



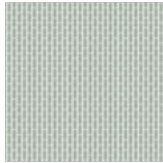
Zigzag Half Green



Mesh Green



Cobble Green



Grainy Green



Zigzag Green



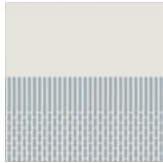
Base White



Mesh Half Blue



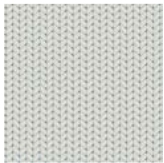
Cobble Half Blue



Grainy Half Blue



Zigzag Half Blue



Mesh Blue



Cobble Blue



Grainy Blue

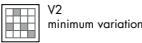


Zigzag Blue

Para obtener información sobre las juntas disponibles, comuníquese con la oficina de ventas.

Especificación técnica

STANDARD	FEATURES	VALUE REQUIRED	TAPE
ISO 10545/3	water absorption	< 0,5%	0,06%
ISO 10545/4	breaking strenght	Sp ≥ 7,5 min 1300 N	resistant
ISO 10545/9	resistance to thermal shock	no visible alteration	resistant
ISO 10545/12	frost resistance	no visible alteration	resistant
ISO 10545/13	resistance to chemical attacks	no visible alteration	resistant
ISO 10545/14	stains resistance	minimum 3	5
DIN 51130-04	slip resistance	medium values 6÷10° R9 10÷19° R10 19÷27° R11 27÷35° R12 > 35° R13	R10
DIN 51097		–	–
DCOF		> 0,42	0,69
Pendulum AS/NSZ 4586-13			27 P2
LEED CERTIFICATION 4.1			20% recycled material
Robinson Test			heavy use (zig zag half white)
VOC Emission			available upon request
Declaration of Contents			available upon request
EPD			available upon request
SDS			available upon request
BPD3			available upon request
HPD			available upon request



Embalaje

SIZE	PCS-SQM	PCS-BOX	SQM-BOX	BOX-PAL	KG-BOX	KG-PAL	SQM-PAL
20,5-20,5 cm	23,88	16	0,67	96	14,20	1363,20	64,32